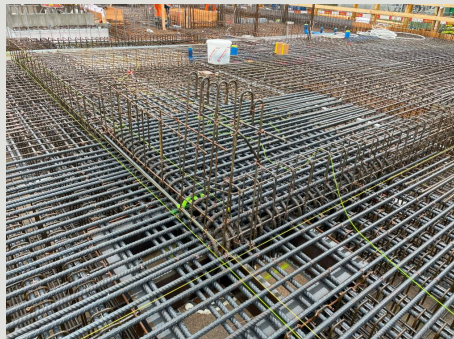


## Um- und Neubau Karderei Mühlbach, Grabs



Auf dem zentral gelegenen Areal der historischen Karderei in Grabs entsteht eine Wohn- und Gewerbeüberbauung mit zwei Neubauten, einer gemeinsamen Tiefgarage sowie der Umnutzung vom ehemaligen Kardereigebäude zu Wohnungen. Als Baugrubensicherung wurden vernagelte Unterfangungen und frei ausragende Rühlwände erfolgreich umgesetzt. Der geometrisch verschachtelte Massivbau wird fassadenseitig mittels Einsteinsmauerwerk und Sichtbetonbauteilen kombiniert und über eine komplexe Abfangdecke über der Tiefgarage fundiert.

## Infrastruktur Oberdorf, Jenins

Der Strassenabschnitt Dorfkern Jenins wird mit einem Totalersatz komplett saniert. Im Rahmen der Sanierung wird die Strassenentwässerung optimiert und das Abwassersystem auf Trennsystem umgestellt. Sämtliche Hausanschlüsse von Frischwasser und Elektro werden im Strassenperimeter ersetzt oder neu gebaut. Die über 120-jährige Hydrantenleitung wird altersbedingt durch eine neue GD DN 150 ersetzt. Die Abschlüsse und Kleinflächen zu den angrenzenden Gebäuden werden als Natursteinpflasterungen ausgeführt.



## Siedlung Hofwiesen, Niederhasli



Mehrere hybride Wohngebäude in Massiv- und Holzbauweise mit einem zentralen Hof bilden an historischer Lage den Neubau der Siedlung Hofwiesen. Sämtliche Gebäude werden grossflächig unterbaut. Der hochliegende Grundwasserspiegel sowie die unmittelbar angrenzenden historischen Bauten erforderten eine rückverankerte Spundwand mit bis zu drei Ankerlagen und Ecksprissungen. Infolge des schlecht tragfähigen, feinsandigen Baugrundes werden sämtliche Gebäude über Zug- und Druckpfähle fundiert.