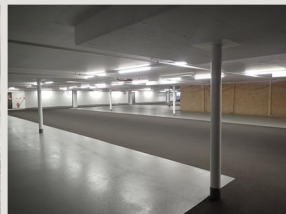
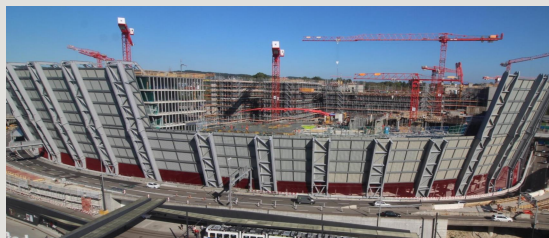


Sanierung Parking Letzpark, Zürich

Das 5-geschossige Parkhaus vom Einkaufszentrum Letzpark wird nach über dreissig jähriger Nutzung einer umfassenden Sanierung unterzogen. Auf rund 40'000m² Parkingfläche werden Betonsanierungen vorgenommen und Gefälle zur Entwässerung der Parkplätze sowie ein hochwertiges Beschichtungssystem eingebaut. Gleichzeitig wird die Tragstruktur vom Einkaufszentrum und dem Parking hinsichtlich der Erdbebensicherheit umfassend ertüchtigt. Sämtliche Arbeiten werden von Frühling 2018 bis Herbst 2019 etappiert und unter laufendem Betrieb ausgeführt.



The Circle, Zürich Flughafen



Die Rohbauarbeiten beim Grossprojekt Circle sind bereits weit fortgeschritten. Die auf Grossbohrpfählen fundierte Tragstruktur wurde als Skelettbau konzipiert. Vorwiegend schlaif armierte Flachdecken mit Regelspannweiten von 8.1m liegen auf ca. 15'500 Betonstützen auf. Nebst horizontaler Vorspannungen kommen zur

Gewährleistung der Gesamtstabilität bei den auskragenden Gebäuden auch vertikale Vorspannungen innerhalb der stabilisierenden Erschliessungskerne zum Einsatz. Der nördlichste Gebäudeteil wird direkt über dem SBB Tunnel erstellt. Eine aufwändige Abfangkonstruktion aus vorgespannten Betonriegel sowie darunterliegende Hohlräume stellen sicher, dass keine Gebäudelasten auf den Tunnel übertragen werden. Die Eröffnung von „The Circle“ ist für 2020 vorgesehen.

Werkleitungen / Umgebung Gemeinde- und Kulturzentrum, Mels

Im Zusammenhang mit der Dorfkernentwicklung in Mels werden sämtliche Werkleitungen neu erstellt. Die sehr engen Platzverhältnisse zwingen den Unternehmer die Leitungen etappiert und in laufender Koordination mit den Hochbauarbeiten auszuführen. Das Dachwasser wird über Schlammfänger vorgereinigt und über platzsparende Versickerungsboxen unterirdisch versickert. Das Platzwasser wird über ein Retentionsbecken in die bestehende Kanalisation abgeleitet. Zusätzlich müssen die Erschliessungsleitungen zum Fernwärmenetz und des Kabeltrassees zur im Gebäude integrierten Trafostation auf engstem Raum koordiniert werden.

